

מקוה ישראל – אסטרטגיה לשימור אתר מורשת ונוף תרבות

ברוס לוין - מועמד תואר מגיסטר בארכיטקטורה בהתמחות שימור
הרצאה 02-02-2011
פקולטה לארכיטקטורה ובנוי ערים- טכניון, חיפה

מנחים:

פרופסור דניאל צימנסקי – פקולטה לארכיטקטורה- טכניון
דר. נורית ליסובסקי (בשבתון) "

מנחה משנה:

אדריכל גיל גורדון



מכלול המבנים והנוף החקלאי מסביב מהווים נוף תרבות ומורשת עם נרטיב שהוא סיפורו של מקווה ישראל וסיפורה של מדינת ישראל וסיפורו של עם ישראל.

בתי הספר החקלאיים בארץ הם סוג של מורשת לאומית. בהם נוצרה לא רק חקלאות עברית, אלא, תרבות ישראלית ומיתוס לאומי של הקשר של האיכר עם אדמתו לראשונה מזה 2000 שנה.

שימור בישראל – הכלים לשימור המירקם של נוף תרבות בארץ מוגבלים ביחס לכלים שעומדים לרשות החוקרים במערב.

מדוע שרד מקווה ישראל? בגלל שהשטח היה בחכירה של ה"פירמן" הטורקי, ואז ב-1976 נחקק חוק מקווה ישראל שקבע שיעוד השטח הוא בית ספר חקלאי.

תב"ע 4416 – הקמת גוף ממשלתי "חברת פארק אריאל שרון", והחלטה על הקצאת 8,000 דונם לפארק מטרופוליני, שבתוכו נכללים 3,300 דונם של מקווה ישראל.

בין האיומים על עתיד האתר:

ירידת ההערכה לחקלאות ולעוסקים בה.

שינוי בסטטוס קוו שנובע מסיפוח מקווה ישראל לפארק אריאל שרון

מטרת המחקר – לקבוע איסטרטגיה לשימור המתחם.

עקרונות שימור מירקם נוף היסטורי

מקווה ישראל – אסטרטגיה לשימור אתר מורשת ונוף תרבות

TABLE OF CONTENTS

ACKNOWLEDGEMENTS	3
TABLE OF CONTENTS	4
INTRODUCTION	8
CHAPTER 1: A STRATEGY FOR CONSERVATION OF HISTORIC CULTURAL SITES	14
The Mikveh Israel Law:	16
The Ayalon Park Plan	17
Strategic Scenarios for Preservation of the Mikveh Israel Site	19
HISTORIC BUILDINGS VERSUS HISTORIC SITE AND LANDSCAPE CONSERVATION	23
CHAPTER 2: CONCEPTUAL FRAMEWORK	25
CULTURAL LANDSCAPE IN THE CONTEXT OF CONSERVATION AND PRESERVATION	27
The Concept of Cultural Landscapes	28
CULTURAL LANDSCAPE CONSERVATION IN PRACTICE:	32
ETHOS, MYTHS AND HISTORICAL REFERENCE	34
CHAPTER 3; APPLICATION OF THE SELECTED STRATEGY TO THE MIKVEH ISRAEL SITE	38
SELECTION OF PHYSICAL ELEMENTS	39
Agriculture in Mikveh Israel	39
Viticulture and the Mikveh iSRAEL Winery	40
Introduction of Eucalyptus to Ottoman Palestine	43
Allee's—the tree lined Boulevards and Paths	45
The Botanical Gardens	48
Characterization of the site as landscape	53
SELECTION OF HISTORIC PERIODS	60
ANALYSIS OF DATA	66
DESCRIPTION OF FINDINGS	69
Chronologic Development and Change in Crop and Plantation Activity in Mikveh Israel based on Interpretation of Aerial Photos, Maps and Written Sources:	69

INTERPRETIVE MAPS AND SITE PLANS SHOWING CHRONOLOGY OF CHANGE OF LAND USE AT THE MIKVEH ISRAEL SITE (POCKET FOLDS)

88

CHAPTER 4; IMPLICATIONS OF THE PARTIAL IMPLIMENTATION OF THE STRATEGY

96

GENERAL ELEMENTS OF THE CONSERVATION PROJECT

96

A. Establishment of a Conservation Authority based upon the American Conservation Land Trust model

99

B. Implications of incorporation of Mikveh Israel as part of the Ariel Sharon- Ayalon Regional Park

100

C. Future Opportunities

102

D. Financial Strategies

109

CONCLUSIONS

112

BIBLIOGRAPHY

116

GLOSSARY AND DESCRIPTION OF TERMS

120

APPENDIX A: DATA FIGURES

130

Appendix B: Maps and Documents

153

Appendix C: Historic Photos

164

Appendix D: Statutory Documents

201

Appendix E: Mikveh Israel Botanic Gardens- Maps, Photos and Plant Lists

208

Appendix F: Ariel Sharon- Ayalon Park Plans

224

חברת "כל ישראל חברים" נענתה לבקשת נטר להקים את בית הספר החקלאי. חנוכת בית הספר חלה בשבוע פרשת בחוקותי והוא נקרא לפי דברי ההפטרה מספר ירמיהו

מְקוֹה יִשְׂרָאֵל ה', מוֹשִׁיעוּ בְּעֵת צָרָה, לְמָה תִּהְיֶה כְּגַר בְּאֶרֶץ וּכְאֶרֶץ נְטָה לְלוֹן.
(י"ד ח')

יו"ר כי"ח אדולף כרמיה אמר בנאום שנשא לאחר ההחלטה להקים את בית הספר:

בעת הזאת החלטנו לייסד בית ספר לעבודת האדמה בארץ הקדושה, כור מחצבתנו, הארץ המבורכת והפורייה מימי קדם, אשר גם כיום יושבים בה מעטים מצאצאי יעקב, ואליה נשואים עיניהם ולבותיהם של בני ישראל... אחינו היהודים עדיין רואים את הארץ הזאת כארץ הנבחרת. וזו הסיבה שאנו מעזים להציע את סביבת יפו כמקום לבית ספר לעבודת אדמה. עבודת אדמה היא עבודה קשה, אבל היא פורייה ומבטיחה לעובדיה שכר... אדמת הקודש תלהיב את אחינו לעבוד אותה בחריצות, כדרך שעבדו אותה אבותינו הקדמונים, שהיו עובדי אדמה ורועי צאן. ארצנו הייתה מאז ומתמיד ארץ של שדות פוריים, הרריה נטפו שמן ויין, ארץ זבת חלב ודבש... חניכי בית הלימוד לעבודת האדמה, מלאי אהבה לעבודתם, יעבדו בחריצות במושבות, ולא יארכו הימים ואחינו היהודים יבואו מארצות פזוריהם לארץ המורחבת ויעלו חלוצים לארץ ישראל...



אדולף כרמיה-נשיא ראשון
"כל ישראל חברים"



עצי גריוילאה בחזית בית הכנסת כ- 1890



שמואל
גולדשמידט

מקוה ישראל – אסטרטגיה לשימור אתר מורשת ונוף תרבות



הרב שמואל מולהוליבר
(1824-1898) הובבי ציון



קרל נטר
(1826-1882)

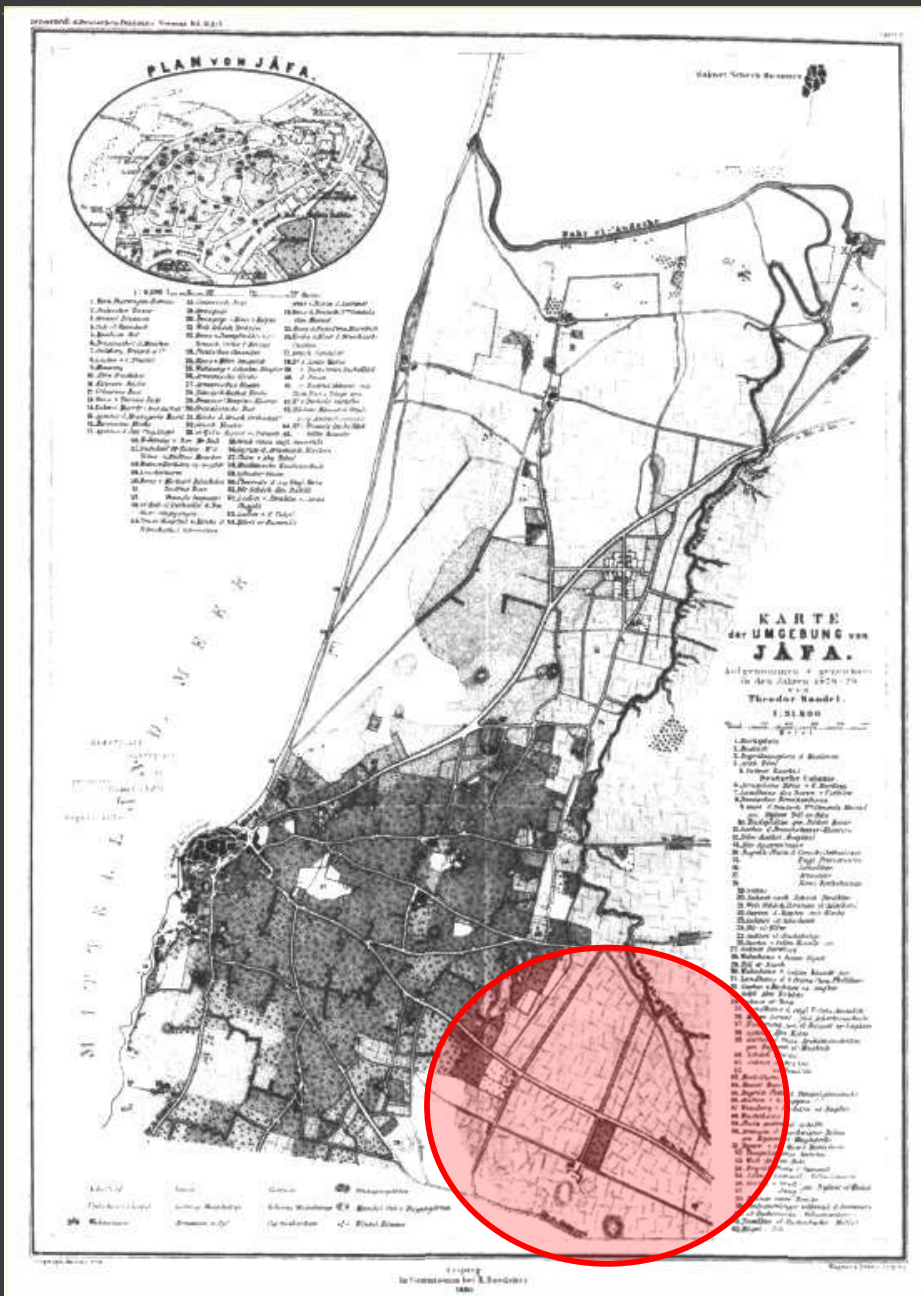


הברון אדמונד דה רוטשילד (1845-1934)

מקוה ישראל – אסטרטגיה לשימור אתר מורשת ונוף תרבות



שמואל
הירש –
מנהל שני
1874-
1898



Karte Umgebung - Theodore Nandel 1876



I סולטן עבדולאזיז I



II סולטן עבדולחמיד II



חוזת "פירמן"
אוטמני שהסיג
קרל נטר

ג'מיל פאשה
מושל חבל הסורי

מקוה ישראל – אסטרטגיה לשימור אתר מורשת ונוף תרבות

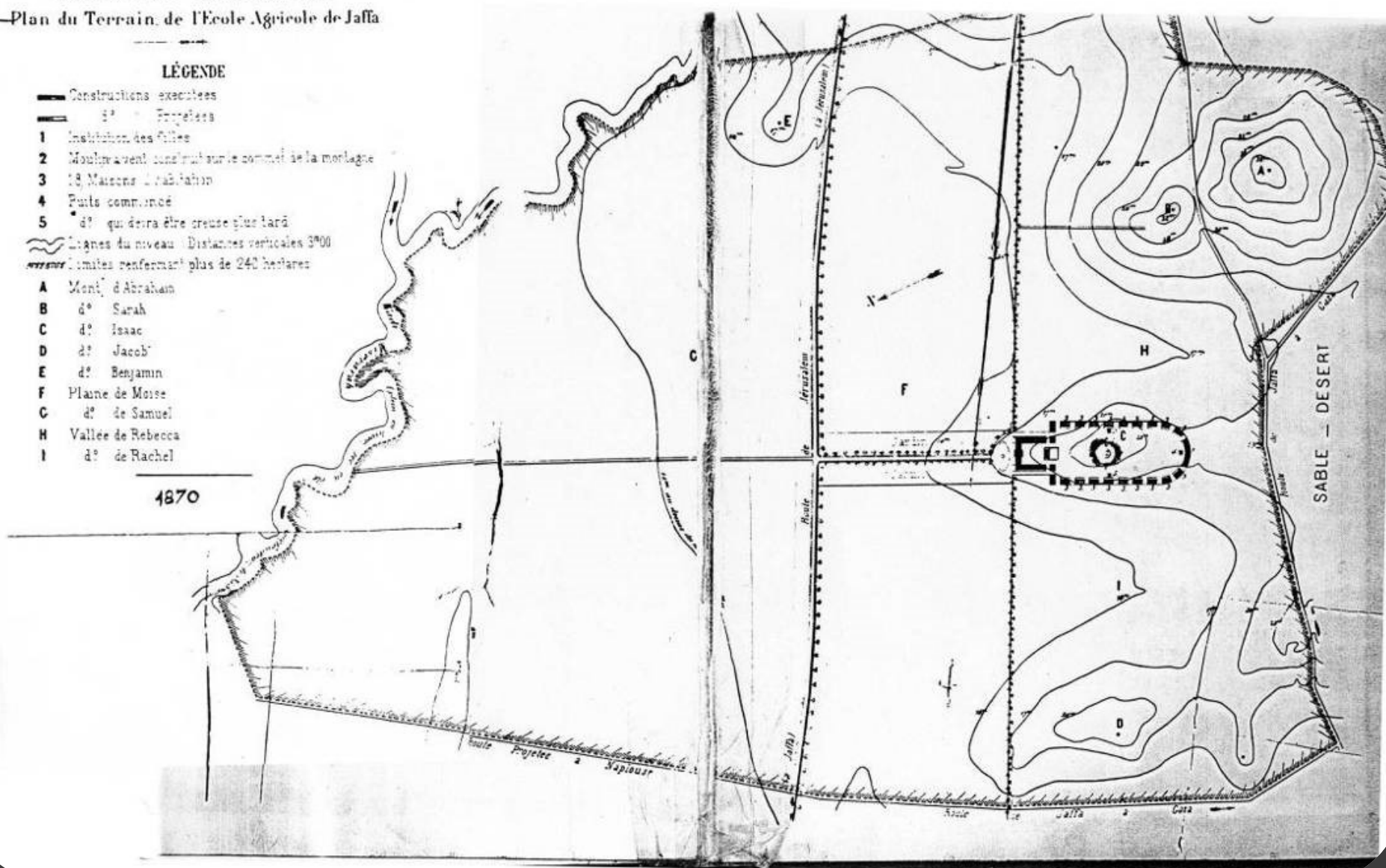
MIKVEH ISRAËL.

—Plan du Terrain de l'École Agricole de Jaffa

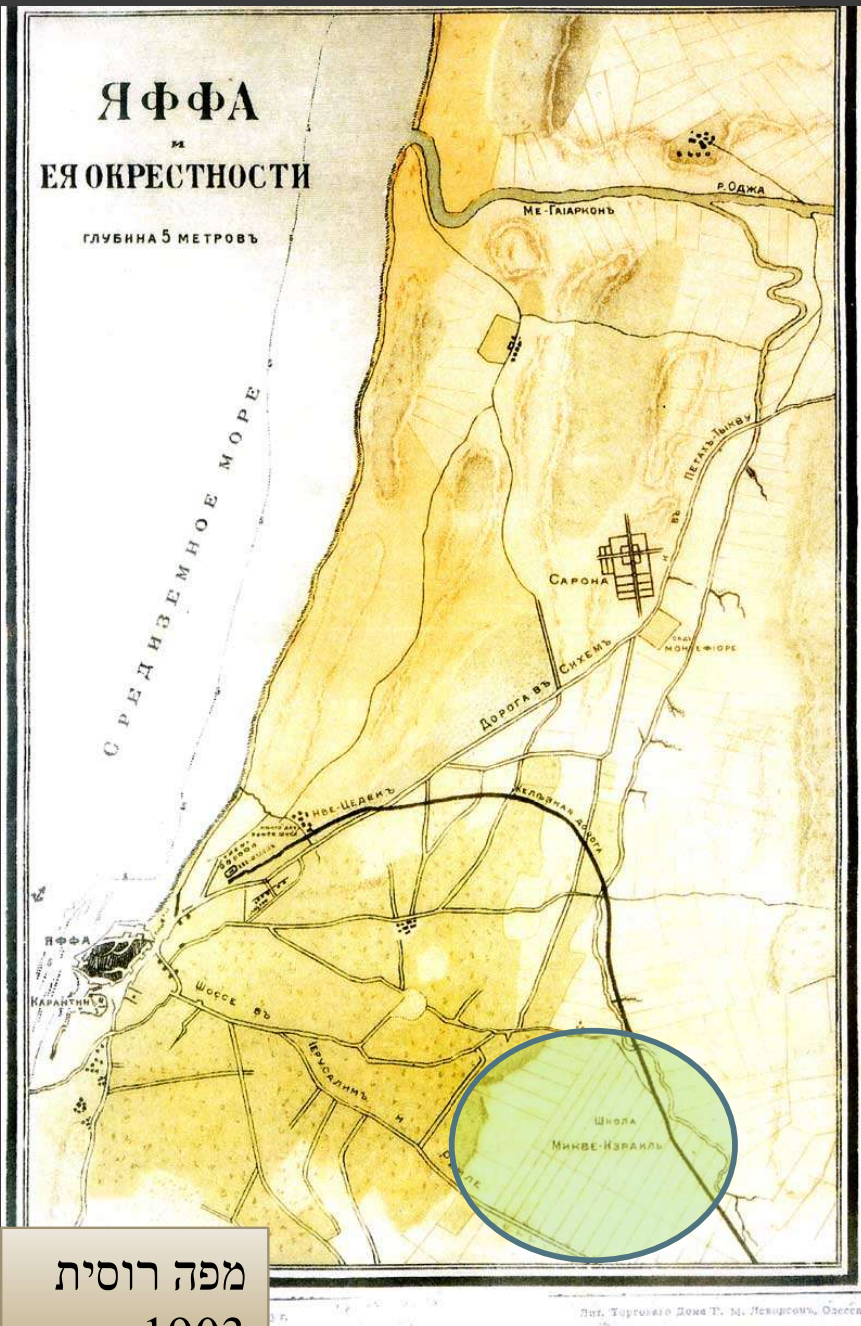
LÉGENDE

- Constructions exécutées
- 5° Forêt
- 1 Institution des filles
- 2 Moulin à vent construit sur le comble de la montagne
- 3 18 Maisons d'habitation
- 4 Puits commencé
- 5 " " qui devra être creusé plus tard
- ~ Lièges du nouveau (Distances verticales 3°00)
- Limites renfermant plus de 240 hectares
- A Mont d'Abraham
- B d° Sarah
- C d° Isaac
- D d° Jacob
- E d° Benjamin
- F Plaine de Moïse
- C d° de Samuel
- H Vallée de Rebecca
- I d° de Rachel

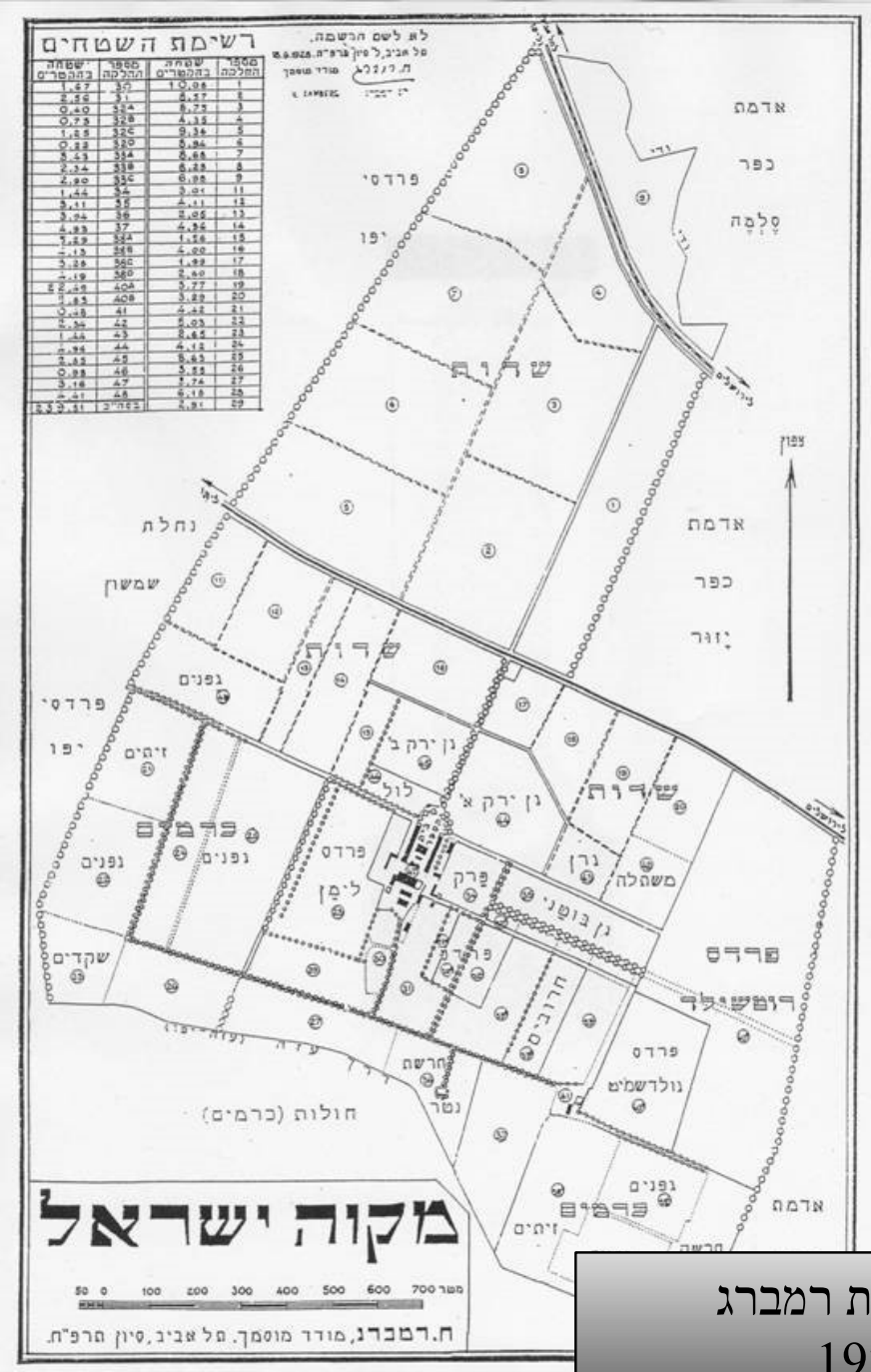
1870



מקוה ישראל — אסטרטגיה לשימור אתר מורשת ונוף תרבות



מפה רוסייה
1903



מפת רמברג
1928

מקוה ישראל – אסטרטגיה לשימור אתר מורשת ונוף תרבות



בית כנסת, בית הפרחים, בית נטר כ-
1920 צילום מססון



מקוה ישראל – אסטרטגיה לשימור אתר מורשת ונוף תרבות

שלמה הללס 1928

מקווה ישראל – אלפי ידים
מיובלות עמלו במשך יותר מיובל
שנים להפרותה, לקשטה ולשכללה
ועד ידיים אלה נטויות אליה
בעבודה, כשלוש מאות וחמישים
נפש נמצאים בחווה, מהם כמאה
ותשעים תלמידים, חמישים –
שבעים פועלים והשאר מורים,
פקידים עם אנשי ביתם, כולם –
איש איש על מקומו ובמקצועו עמל,
עובד ומורה מהבקור עד הערב.
לקול הפעמון יתעוררו כולם עם
שחר, על פיו אוכלים ויוצאים
לעבודה ועל פיו ינוחו, ואיש איש
טורח בעבודתו כבתוך כוורת דבורים
זריזות וחרוצות, ושירת העבודה
מזמזמת בכל פינה.
אלה הן המקהלה והתזמורת של
מקווה ישראל. האדם היהודי
החדש, התלמידים והפועלים
העובדים ושרים שירת העבודה
היוצרת, שהיא לנו שירת תחייתנו.

Alliance Israélite Universelle.

École agricole de Jaffa



D. Sabuni

Le personnel de Makhsheh en 1892.

Jaffa

צוות מקווה ישראל 1892

מקווה ישראל – אסטרטגיה לשימור אתר מורשת ונוף תרבות



התלמידים הראשונים כ- 1890
עומדים לפני בית הכנסת



מקוה ישראל מבט
מהשדות כ-1920
שרות צלום מטסון

מקוה ישראל – אסטרטגיה לשימור אתר מורשת ונוף תרבות



1898 מפגש בין הרצל והקיסר
וילהלם – "פוטו-מונטז'ג



מקוה ישראל – אסטרטגיה לשימור אתר מורשת ונוף תרבות



Portrait du célèbre aviateur
sur monoplan Morane-Borel
Né le 29 déc. 1881 à St. Denis/Seine/Loire
de pilote N° 512 le 7 déc. 1910 à l'école Blériot

French Aviator Jules Vedrines used Mikveh as landing field (landings at Talpiot) the Grand Prix de Aero Club – Paris to Cairo Jules Védrines to become the first pilot to land in Palestine, when he touched down in Jaffa on December 27, 1913.



מקוה ישראל – אסטרטגיה לשימור אתר מורשת ונוף תרבות

עקרונות שימור מירקם נוף היסטורי

Venice Charter 1964
Athens Charter 1931

קבעו כללים לשימור מבנים היסטוריים

Florence Charter

קבע כללים לשימור גנים ונופים היסטוריים.

מילת מפתח בשימור = Authenticity = מהימנות, נאמנות למקור, אותנטיות.

הנסיונות לשפץ את מקווה ישראל בעזרת פסלי "דוידקות" או פסל של הרצל עם הקיסר האוסטרי המתנשא לגובה 7 מ' בחזית המתחם.

מקוה ישראל – אסטרטגיה לשימור אתר מורשת ונוף תרבות



תלמידי בית-הספר (תרפ"ז)



מקוה ישראל – אסטרטגיה לשימור אתר מורשת ונוף תרבות



מקוה ישראל – אסטרטגיה לשימור אתר מורשת ונוף תרבות



מקוה ישראל – אסטרטגיה לשימור אתר מורשת ונוף תרבות



מקוה ישראל – אסטרטגיה לשימור אתר מורשת ונוף תרבות



פ"ר

הַיָּבֵשׁ



18 סְרָקוֹת (ברור סְעֻקָּנוֹת)



חֲלִיבָה בְּרֶסֶת



פ"ר

בְּצִירַת הָאֲנָבִים



פ"ר

הַסְרֵשׁ

בְּצִירַת הָאֲנָבִים

מקוה ישראל – אסטרטגיה לשימור אתר מורשת ונוף תרבות

Cultural Landscape נוף תרבות

בשנת 1877 נוסד הארגון לשימור מבנים עתיקים בבריטניה. Morris and Web.

שפת הכתיבה של John Ruskin

המושג נוף תרבות החל באירופה במאה ה-16. ציירים העדיפו ציורי נוף על פורטרטים

Landshaffen – Shaped lands

Otto Schuler השכלת גיאוגרפים גרמנים באוניברסיטת המבולדט

Landschafts Kunde (Landscape Science)

Urlandschaft = נוף טבעי

Kulturlandschaft = נוף תרבות

Carl O. Saver גיאוגרף אמריקאי גרמני, אוניברסיטת ברקלי, קליפורניה 1925

The Morphology of Landscape קבע מהו נוף תרבות:

The cultural Landscape is fashioned from a natural landscape by a cultural group. Culture is the agent, the natural are the medium, the cultural landscape is the result

בכנס UNESCO בשטוקהולם בשנת 1972 הוחלט לכלל נופי תרבות בסיווג של אתרי מורשת שהיו לא בדיוק "טבע" ולא בדיוק "תרבות" בצורה mixed heritage

מקוה ישראל – אסטרטגיה לשימור אתר מורשת ונוף תרבות



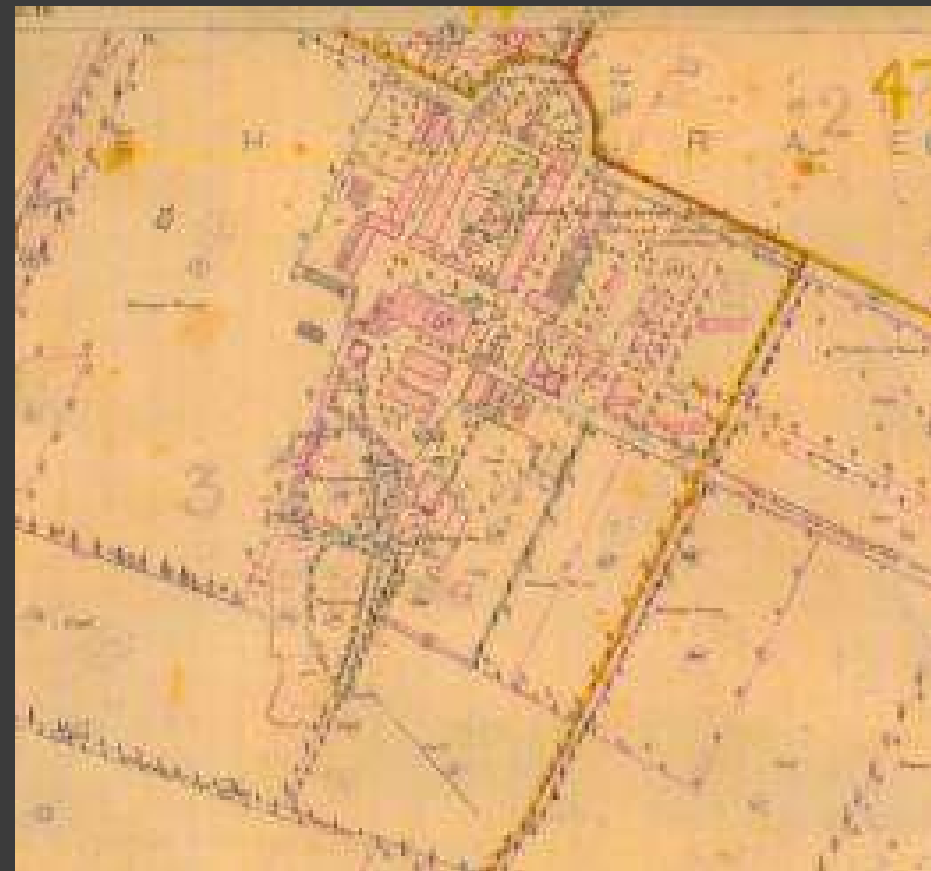
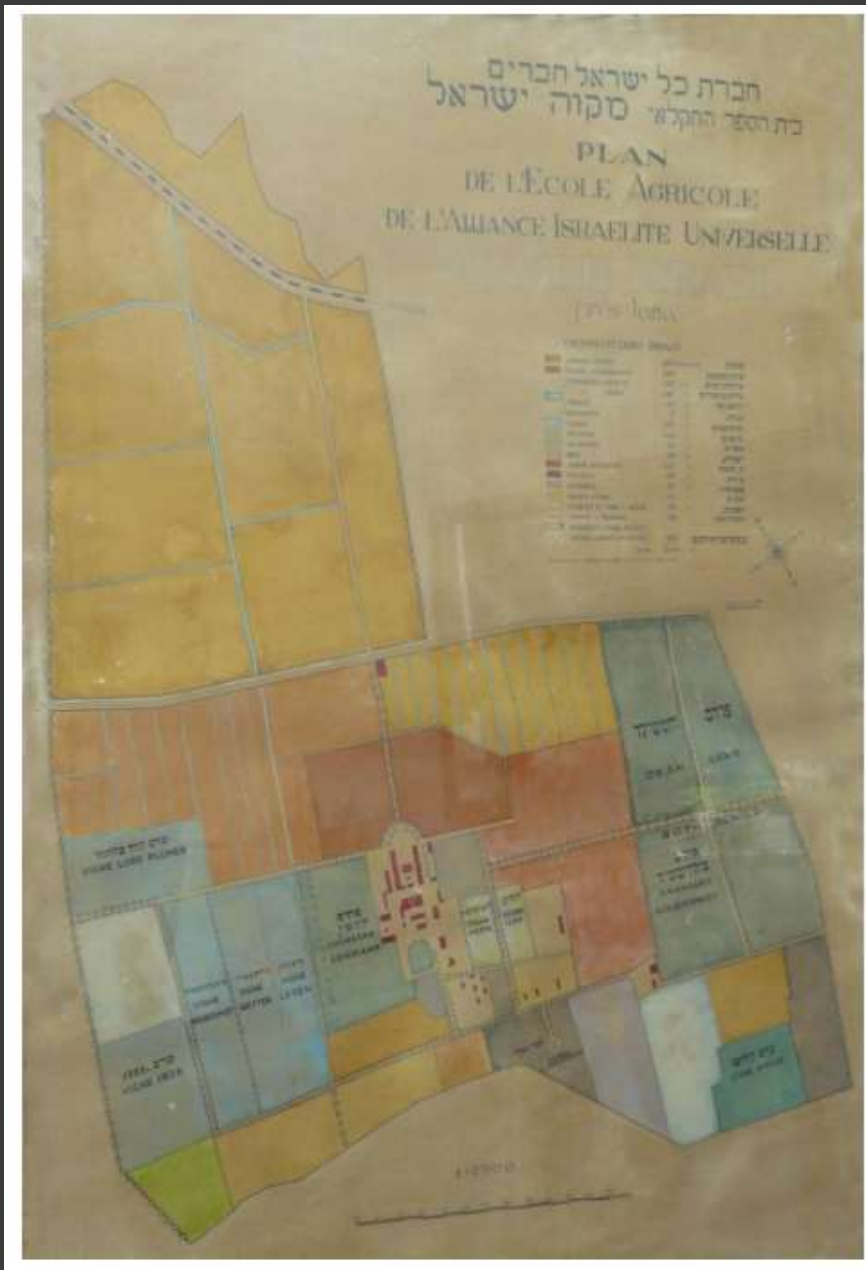
לול העופות



אליהו קראוזה, מנהל מקווה ישראל
1914-1954

מקווה ישראל - אסטרטגיה לשימור

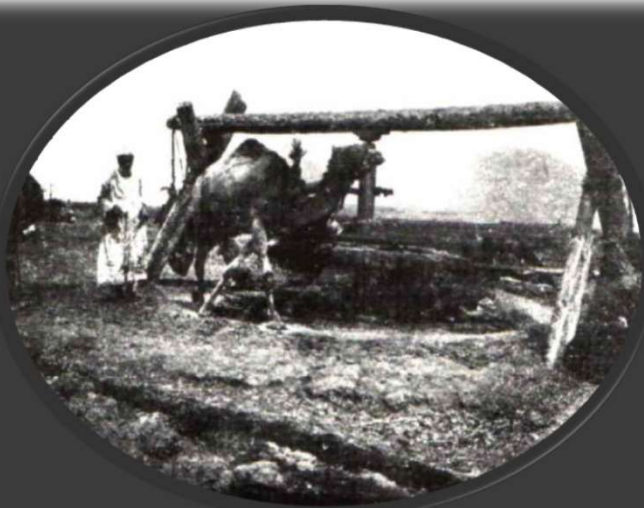
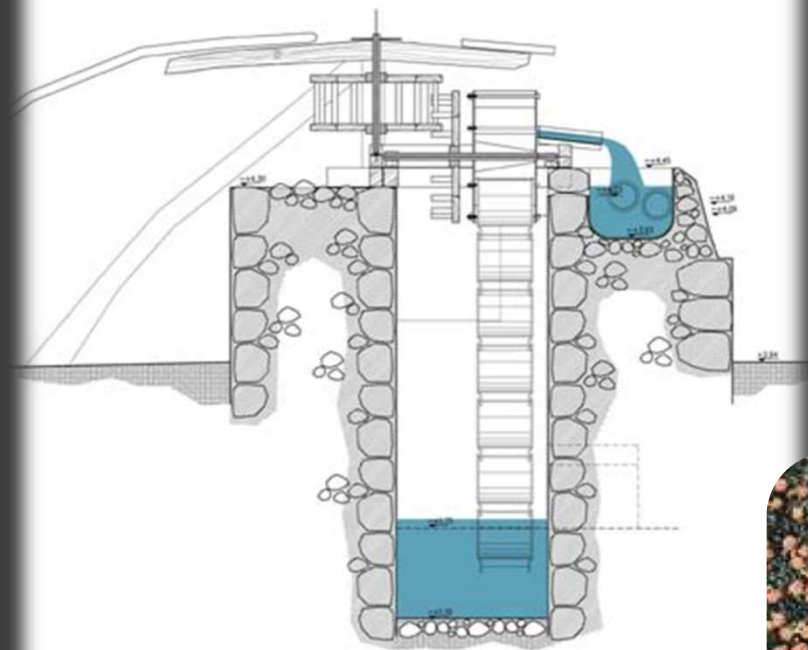
אג'ינו צ'טאונטי סנטי סלווטי האנאג



מדידת בריטי 1928

"Plan de L'Ecole Agricole De L'Alliance Israelite Universalle" 1930 c.

מקוה ישראל – אסטרטגיה לשימור אתר מורשת ונוף תרבות



מקוה ישראל – אסטרטגיה לשימור אתר מורשת ונוף תרבות



LEGEND

- | | |
|--|---|
| 1 Botanic Gardens | 9 Pens, Stock Yards, Coups |
| 2 Citrus Groves | 10 Service Yards, Dumps, Water Treatment |
| 3 Fruit & Olive Orchards (Non Citrus) | 11 Nursery |
| 4 Forest-Ornamental Tree Groves | Building/Area Conservation "A" |
| 5 Irrigated Field Crop "Shalchim" | Building/Area Conservation "B" |
| 6 Dry Farming "Baal" | Building/Area Not For Conservation |
| Trees Allie | Defense Post 1930-1948 |
| Cypress Pine Allie | 1870 Aqueduct |
| Palm Trees Allie | |

SCALE 1 : 5000
 METERS 0 100 200 300 400 500

**MIKVE ISRAEL
 1928
 Crop Coverage**

MIKVEH ISRAEL: A STRATEGY FOR THE CONSERVATION OF A CULTURAL HERITAGE SITE
 By Bruce David Levin
 10-12-2011

Numbers in Oval refer to Tel Aviv Regional Council Conservation Survey 2010
 See appendix A

מתודולוגיה Methodology

- שילוב של מקורות, ספרים, מפות, מסמכים וכתבות על שיחות עם תלמידים ומורים.
- עיון בצילומים היסטוריים, מפות מזידה, ותצלומי אוויר
- הצלבת החומר על מקוה ישראל עם עובדות היסטוריות הנוגעות להתפתחות המיכון החקלאי, שאיבת מים ושיטות השקייה.
- הצלבת מפות של גידולי שדה עם נתונים היסטוריים על שיווק חקלאי מפלסטינה לאירופה. הסקת מסקנות על ההשפעה על הגידולים במקוה.
- סקירה כרונולוגית – היסטורית של התפתחות בית הספר תוך כדי הצלבת הנתונים עם אירועים פוליטיים וכלכליים שהתרחשו במשך 140 שנות קיום מקוה ישראל.



מקוה ישראל – אסטרטגיה לשימור אתר מורשת ונוף תרבות

1870-1877 ייסוד מקווה ישראל. קרל נטר, הברון רוטשילד, שמש, הרצברג ושמואל הירש. בילו וחובבי ציון, עליית הרדומים מפולין, הרב שמואל מוהליבר, בניית המבנים המרכזיים.

1877-1918 יוסף נאיגו, נטיעות הדרים. יוסף לופו – גירוש תושבי מקווה ישראל לנגב במלחמת העולם 1914. אליהו קרוזה – מלחמת השפות. עליה שניה.

1918 – 1927 סוף התקופה העותומאנית ותחילת המנדט הבריטי. התעוררות הציונות. הקמת בסיס ההגנה (1926), הפרק הערבי בארץ. עלייה שלישית.

1927 – 1937 עלייה רביעית וחמישית. תקופת הפשיזם וקליטת הפליטים מאירופה, הנייר הלבן. "דרך הבטחון".

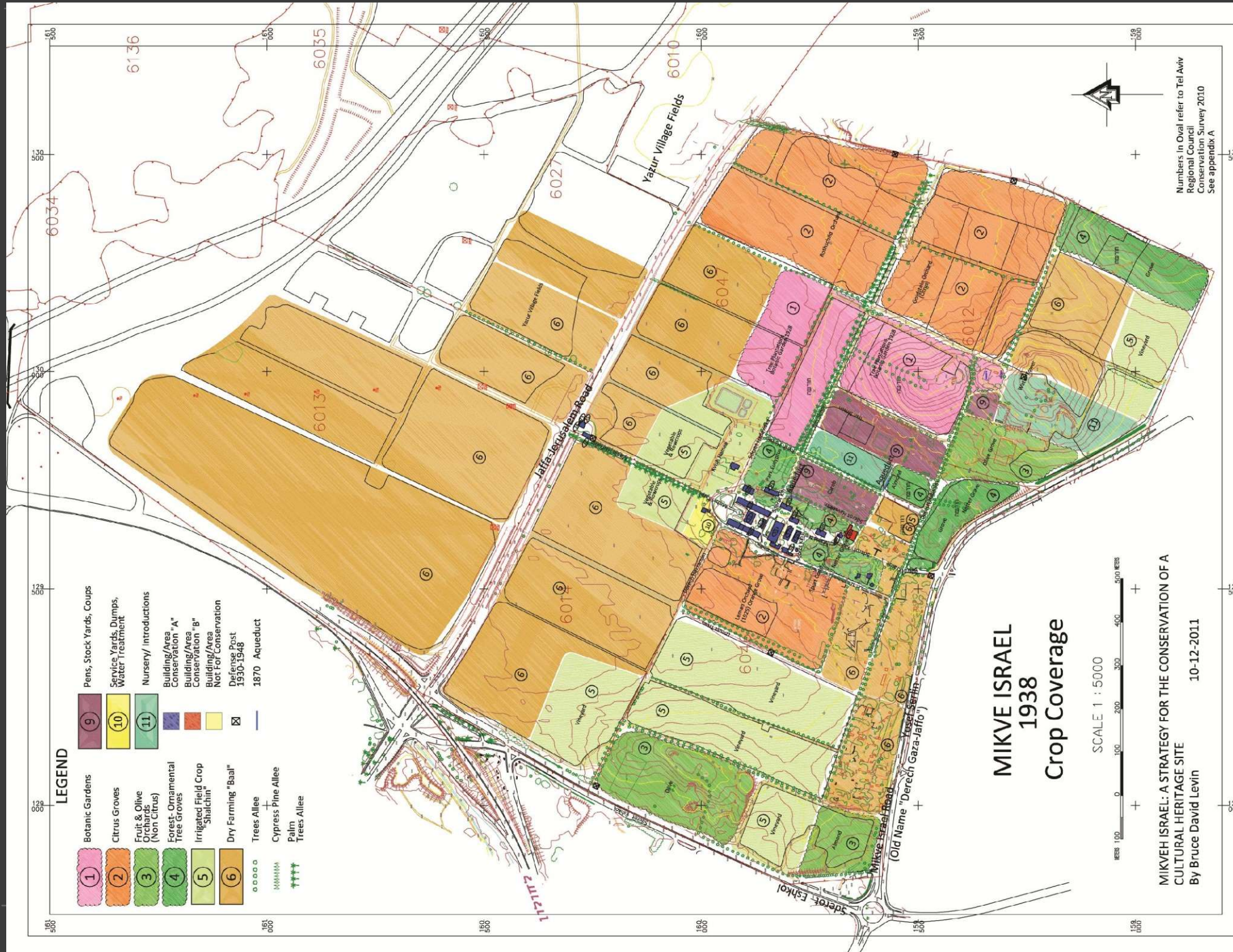
1939 – 1948 מלחמת העולם השנייה, "ילדי טהרן", הכרזת המדינה ומלחמת העצמאות.

1948 – 1956 המדינה הצעירה – קליטה ועליה, תקופת הצנע. התפתחות החקלאות בארץ בהעדר תשתית תעשייתית וטכנולוגית.

1956 - 1967 גדעון כץ מנהל .

1973 - 2011 חוק מקווה ישראל (1976). שלום בין ישראל ומצרים, העלייה מאתיופיה ומברית המועצות. פוסט ציונות, קריסת החקלאות, העידן הדיגיטלי, חוק פארק איילון (2006).

מקווה ישראל – אסטרטגיה לשימור אתר מורשת ונוף תרבות



LEGEND

- | | |
|---------------------------------------|---|
| ① Botanic Gardens | ⑨ Pens, Stock Yards, Coups |
| ② Citrus Groves | ⑩ Service Yards, Dumps, Water Treatment |
| ③ Fruit & Olive Orchards (Non Citrus) | ⑪ Nurseries/ Introductions |
| ④ Forest-Ornamental Tree Groves | Building/Area Conservation "A" |
| ⑤ Irrigated Field Crop "Shalchim" | Building/Area Conservation "B" |
| ⑥ Dry Farming "Baal" | Building/Area Not For Conservation |
| ○ Trees Allee | Defense Post 1930-1948 |
| ▤ Cypress Pine Allee | 1870 Aqueduct |
| ▥ Palm Trees Allee | |

**MIKVEH ISRAEL
1938
Crop Coverage**

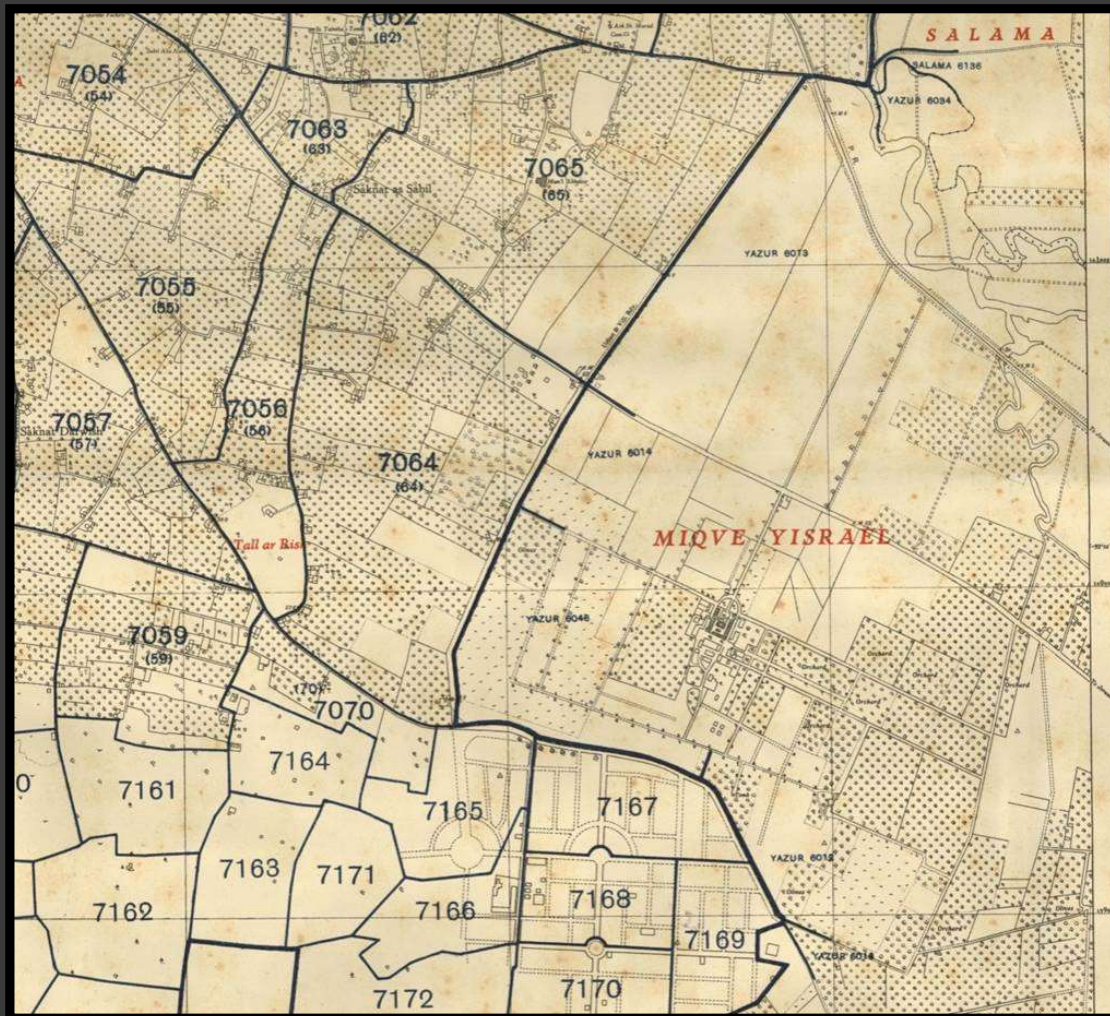
SCALE 1 : 5000



MIKVEH ISRAEL: A STRATEGY FOR THE CONSERVATION OF A CULTURAL HERITAGE SITE
By Bruce David Levin

10-12-2011

Numbers In Oval refer to Tel Aviv Regional Council Conservation Survey 2010 See appendix A



מקוה ישראל — אסטרטגיה לשימור אתר מורשת ונוף תרבות



LEGEND

- | | |
|---------------------------------------|---|
| ① Botanic Gardens | ⑨ Pens, Stock Yards, Coups |
| ② Citrus Groves | ⑩ Service Yards, Dumps, Water Treatment |
| ③ Fruit & Olive Orchards (Non Citrus) | Building/Area Conservation "A" |
| ④ Forest- Ornamental Tree Groves | Building/Area Conservation "B" |
| ⑤ Irrigated Field Crop "Shaichin" | Building/Area Not For Conservation |
| ⑥ Dry Farming "Baal" | Defense Post 1930-1948 |
| ⑦ Fallow (Untilled) | 1870 Aqueduct |

- Trees Alle
- Cypress Pine Alle
- Palm Trees Alle

MIKVE ISRAEL 1946 Crop Coverage



MIKVEH ISRAEL: A STRATEGY FOR THE CONSERVATION OF A CULTURAL HERITAGE SITE
By Bruce David Levin

10-12-2011

Numbers in Oval refer to Tel Aviv Regional Council Conservation Survey 2010
See appendix A



מקוה ישראל – אסטרטגיה לשימור אתר מורשת ונוף תרבות



מקוה ישראל – אסטרטגיה לשימור אתר מורשת ונוף תרבות

תצ"א 1966



מקוה ישראל – אסטרטגיה לשימור אתר מורשת ונוף תרבות



תצ"א
2005

מקוה ישראל – אסטרטגיה לשימור אתר מורשת ונוף תרבות

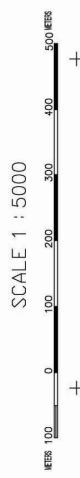


LEGEND

- | | |
|--|---|
| 1 Botanic Gardens | 9 Pens, Stock Yards, Coups |
| 2 Citrus Groves | 10 Service Yards, Dumps, Water Treatment |
| 3 Fruit & Olive Orchards (Non Citrus) | Building/Area Conservation "A" |
| 4 Forest-Ornamental Tree Groves | Building/Area Conservation "B" |
| 5 Irrigated Field Crop "Shachit" | Building/Area Not For Conservation |
| 6 Dry Farming "Baal" | Defense Post 1930-1948 |
| | 1870 Aqueduct |

- o o o o o Trees Allee
- ##### Cypress Pine Allee
- *** Palm Trees Allee

**MIKVEH ISRAEL
1968
Crop Coverage**



MIKVEH ISRAEL: A STRATEGY FOR THE CONSERVATION OF A CULTURAL HERITAGE SITE
By Bruce David Levin 10-12-2011

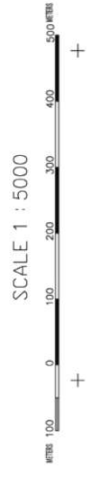
Numbers in Oval refer to Tel Aviv Regional Council Conservation Survey 2010 See appendix A



LEGEND

- | | |
|---------------------------------------|---|
| 1 Botanic Gardens | 9 Pens, Stock Yards, Coups |
| 2 Citrus Groves | 10 Service Yards, Dumps, Water Treatment |
| 3 Fruit & Olive Orchards (Non Citrus) | Blue Building/Area Conservation "A" |
| 4 Forest-Ornamental Tree Groves | Red Building/Area Conservation "B" |
| 5 Irrigated Field Crop "Shalchin" | Yellow Building/Area Not For Conservation |
| 6 Wheat | Black Defense Post 1930-1948 |
| 7 Sun Flower | Blue 1870 Aqueduct |
| 8 Vetch (Bakia) | |
| Green Trees Allee | |
| Green Cypress Pine Allee | |
| Green Palm Trees Allee | |

**MIKVE ISRAEL
1996
Crop Coverage**



MIKVEH ISRAEL: A STRATEGY FOR THE CONSERVATION OF A CULTURAL HERITAGE SITE
By Bruce David Levin

10-12-2011

Numbers in Oval refer to Tel Aviv Regional Council Conservation Survey 2010 See appendix A



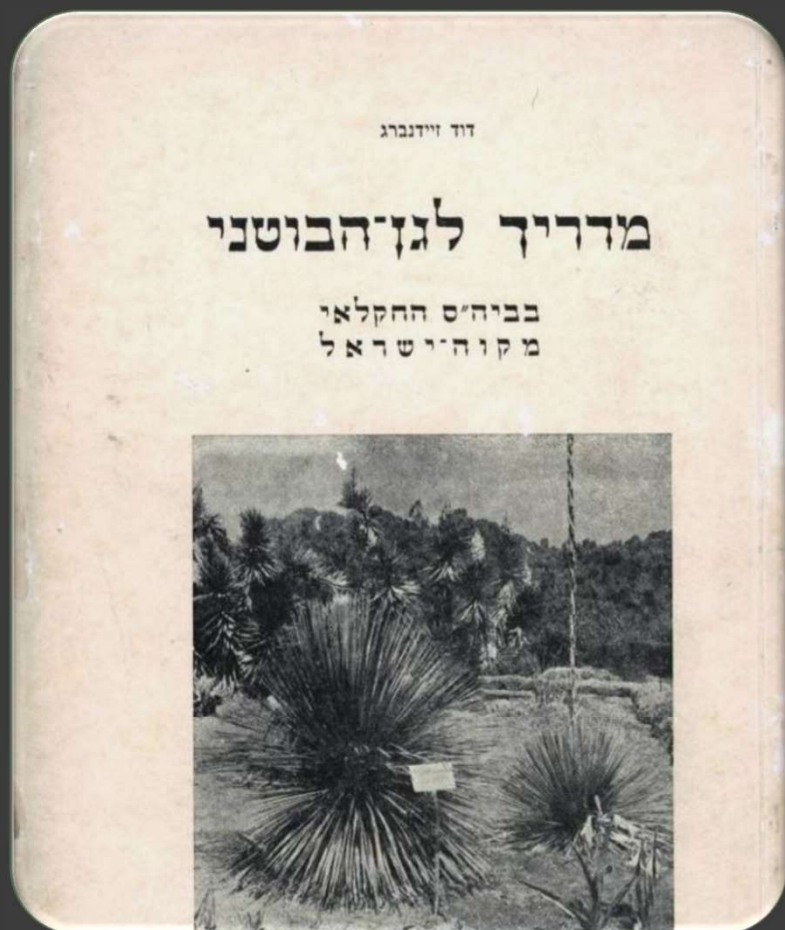


- ענפי המשק
- ענפי חי- רפת, צאן, לול.מכוורת
- ענפי שדה – גידולי שדה ותעשייה, מכניקה,גן ירק
- ענפי מטע – פרדס, כרם, עצי פרי
- ענפי גננות – גינות נוי,גן בוטני, חממות



מקוה ישראל – אסטרטגיה לשימור אתר מורשת ונוף תרבות

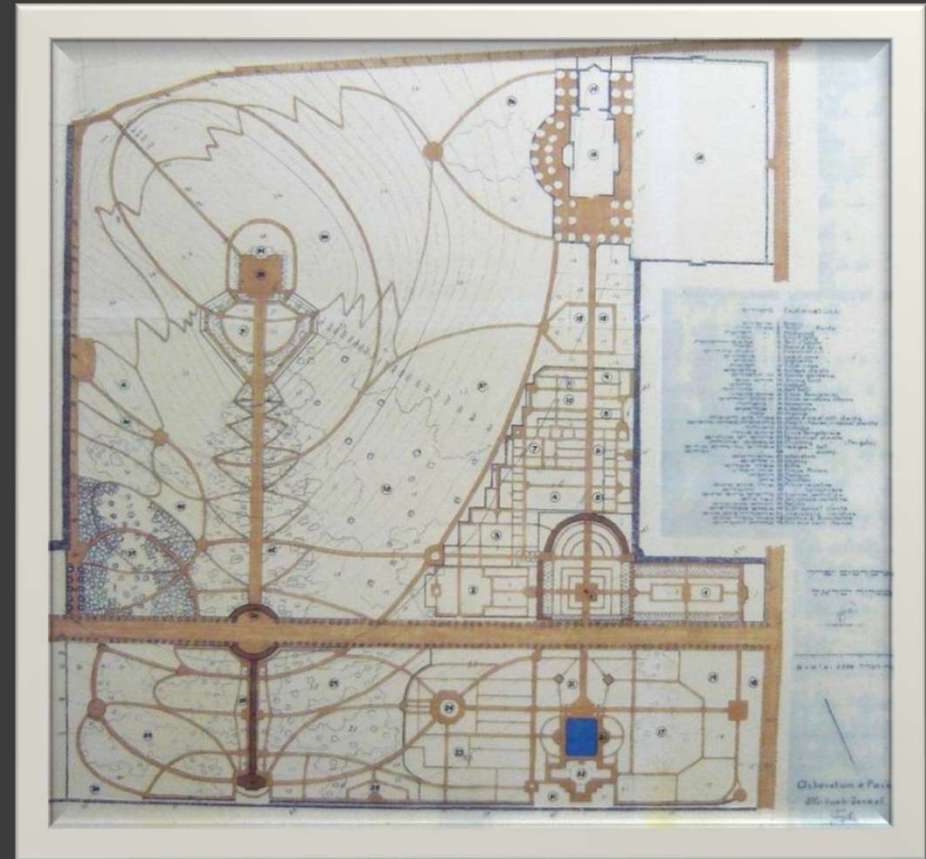
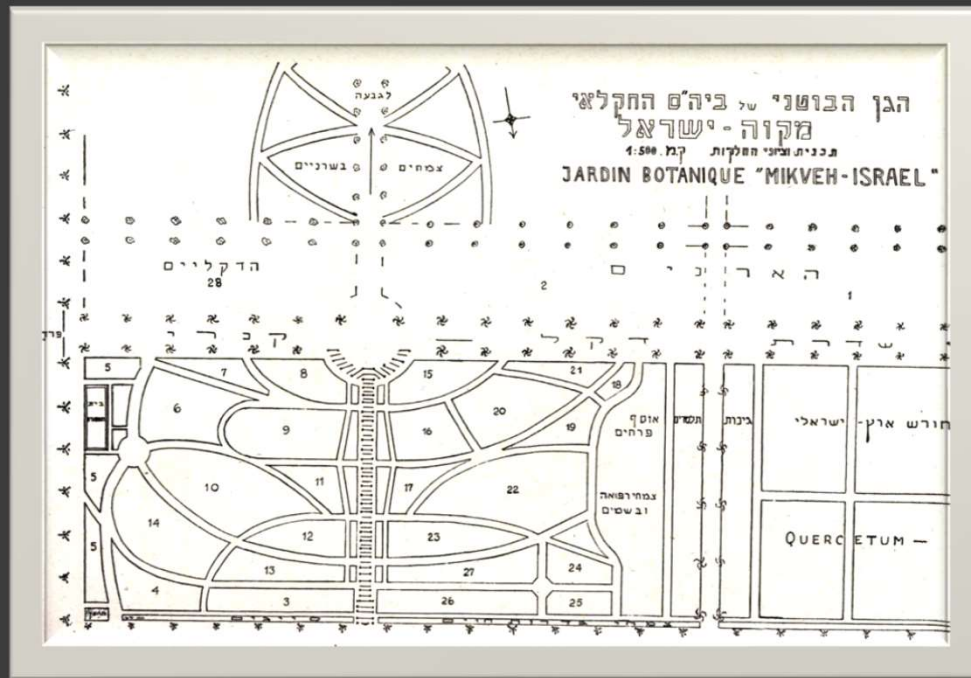




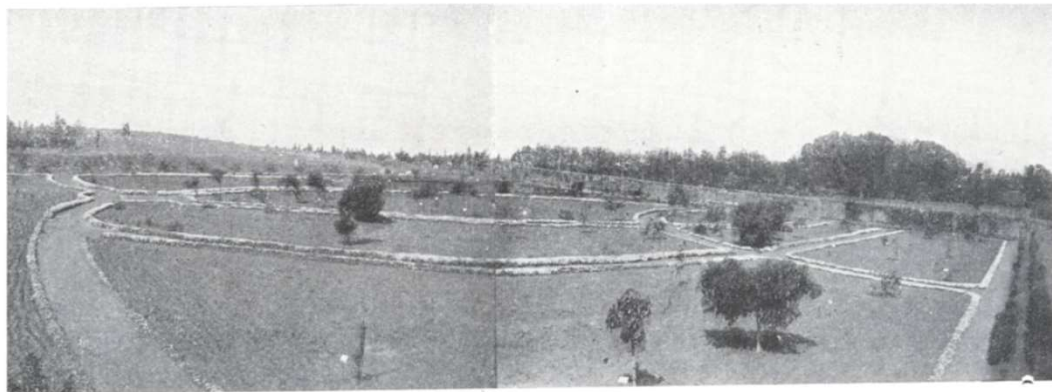
הגן הבוטני הראשון בארץ ישראל

- אליהו קראזה - 1923 – היוזם
- יחיאל סגל - 1928 תכנית הגן
Israelitische Gartenbauschule Ahlem, Deutschland
- אוטו וורבורג (1859-1938) היועץ
- מחלקת חשופי-הזרע *Gymnospermae*
- מחלקת מכוסי-זרע *Angiospermae*
- דוד זיידנברג - 1940-1970
- עיצוב גנים - קומבינציה אקלקטית של גנים אירופאים של המאה ה-18

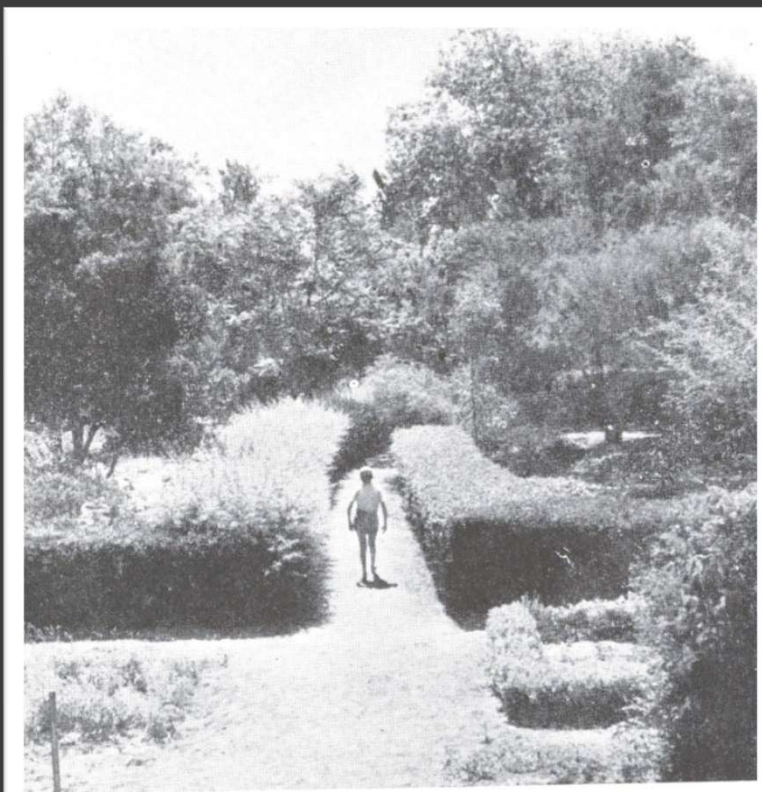
מקוה ישראל – אסטרטגיה לשימור אתר מורשת ונוף תרבות



מקוה ישראל – אסטרטגיה לשימור אתר מורשת ונוף תרבות



תמונה 42. החלק המזרחי של הגן הבוטני צולם באפריל 1931. שולי השבילים שתולים צמחי אהל ורוד. הנראית התחנת



תמונה 4. אחד משבילי הגן הבוטני; חלקת המימוסיים מימין והפיגמיים משמאל.



תמונה 6. אוסף הפרחים ליד גינות התלמידים. — למעלה שדרת הדקל הקנרי.

מקוה ישראל — אסטרטגיה לשימור אתר מורשת ונוף תרבות

מפתח למפה לפי מספרי החלקות שבגן הבוטני.

1 חלקה מספר 1
Gymnospermae מחלקת חשופי-הזרע
 Cycadaceae משפחת הציקסיים
 Ginkgoaceae הגינקואים
 Pinaceae הארניים (ארז, אראוקריה)

2 חלקה מספר 2
 Pinaceae משפחת הארניים (ארז, ברוש, תויה, ערער)

3 חלקה מספר 3
Angiospermae מחלקת מכוסי-זרע
Dicotyledoneae בת-מחלקת הדו-פטיגיים
 Casuarinaceae משפחת הקוזארינה
 Salicaceae הערבתיים
 Myricaceae המיריקה
 Betulaceae השדריים
 Juglandaceae האגוזיים
 Fagaceae האלוניים (אלון)

4 חלקה מספר 4
 Fagaceae משפחת האלוניים (ערמון)
 Ulmaceae (Celtioideae) המישיים
 Moraceae התותיים
 Urticaceae הסרפדיים

5 חלקה מספר 5
 Moraceae (Ficus spp.) משפחת התותיים (מיני פיקוס)

6 חלקה מספר 6
 משפחת הצלפיים
 Capparidaceae המורינגיים
 Moringaceae הריכפניים
 Resedaceae הטבוריתיים
 Crassulaceae הבקעצוריים
 Saxifragaceae הדולביים
 Platanaceae ההממליים
 Hamamelidaceae הפרוטאיים
 Proteaceae הטפוליים
 Aristolochiaceae הארכוביתיים
 Polygonaceae הפרגיים
 Papeveraceae המצליבים
 Cruciferae הלואסה
 Loasaceae

7 חלקה מספר 7
 משפחת הסילקיים
 Chenopodiaceae הירבוזיים (חממיים)
 Amaranthaceae הלילניים
 Nyctaginaceae



Chenopodiaceae
 Amaranthaceae
 Nyctaginaceae

מקוה ישראל – אסטרטגיה לשימור אתר מורשת ונוף תרבות

Chenopodiaceae
 Amaranthaceae
 Nyctaginaceae

חוק בית הספר החקלאי מקוה ישראל, תשל"ו-1976:

המשך פעולת בית הספר 1. בית הספר החקלאי מקוה ישראל, מייסודה של חברת "כל ישראל חכרים" ביום י"ד באדר א' תר"ל, שהוא המוסד החינוכי החק" לאי הראשון בארץ-ישראל, יוסיף לפעול כבית ספר חקלאי לקידום מטרותיו.

מטרות בית הספר 2. מטרותיו של בית הספר הן לחנך נוער בישראל לחיי חקלאות ולהתיישבות, ולהקנות לו השכלה כללית, וכן תרבות יהודית וחינוך עברי בהתאם למורשת ישראל, כמקובל במוסדות החינוך במדינה.

שינויים בתוכניו ובתקנות 3. שינויים בתזכיר ההתאגדות ובתקנות ההתאגדות של החברה "מקוה ישראל – כל ישראל חכרים" המנהלת את בית הספר, טעונים אישור הממשלה וועדה משותפת של ועדת החינוך והתרבות וועדת הפנים ואיכות הסביבה של הכנסת.

אישור שינוי יעד 4. (א) המקרקעין המפורטים בתוספת מיועדים לשימוש בית הספר ואין לשנות את יעודם זה אלא לפי יזמת שר ובאישור שרי החינוך והתרבות, החקלאות והפנים, וועדה משותפת של ועדת החינוך והתרבות וועדת הפנים ואיכות הסביבה של הכנסת.
(ב) הועמדו לשימוש בית הספר מקרקעין בנוסף על המפורטים בתוספת, רשאים השרים והוועדה הנשותפת כאמור בסעיף קטן (א) לקבוע שדינם יהיה כדין המקרקעין שבתוספת.
(ג) לא יהיה תוקף לכל עסקה במקרקעין האמורים הטעונה רישום, לא יינתן צו אכיפה בשל התחייבות לעשות בהם עסקה כזאת ולא תירשם הערה ביחס להתחייבות כזאת, אלא אם שר הפנים ושר החינוך והתרבות אישרו את העסקה או ההתחייבות.

1. ס"ח 816, תשל"ו (1.7.1976), עמ' 222.

יצחק רבין יוסף בורג אהרון ידלין
ראש הממשלה שר הפנים שר החינוך והתרבות

אפרים קציר
נשיא המדינה

1.10.76

עיצוב ופיתוח לבניין, למגרש ולשטחים הציבוריים. ו. קביעת תנאים למתן היתרי בניה.

הודעה על הפקדת התכנית פורסמה בעיתונים בתאריך 10/07/2009 ובילקוט הפרסומים 5973, התשס"ט, עמ' 4685, בתאריך 06/07/2009.

התכנית האמורה נמצאת במשרדי הוועדה המחוזית לתכנון ולבניה מחוז תל אביב, דרך בגין 125, תל-אביב-יפו 67012, טל' 03-7632588, וכן במשרדי הוועדה המקומית לתכנון ולבניה תל אביב, שד בן גוריון 68, תל-אביב-יפו, טל' 03-5217162, וכל מעוניין רשאי לעיין בה בימים ובשעות שהמשרדים האמורים פתוחים לקהל.

העמותה נוסדה בשנת 1976, כשם שהיא נבחרה



מקוה ישראל – אסטרטגיה לשימור אתר מורשת ונוף תרבות



הכנת רשימת שימור עבור
הועדה המחוזית תל אביב
אדריכל גובי קורטיס 2010

מקוה ישראל – אסטרטגיה לשימור אתר מורשת ונוף תרבות

Category		Buildings and Compounds				
Sub Category		Defense structures				
Units	Bunkers	Towers	Turrets			
Description	Although not A Category conservation most of these are from the mid 1930's to late 1940's and could be researched					

Category		Buildings and Compounds				
Sub Category		Utilitarian Structures				
Units	Wells , cisterns, and water towers	Tool sheds and storage	Livestock and poultry pens, stables barns, coops and feed silos	Workshops and mechanics	Greenhouses and growing sheds	Infrastructure- pump houses, transformers, generators
Description	These structures are over varying time periods and conservation value. Some have become eyesores- they should be evaluated and those chosen for conservation documented.					


56

Category		Open Space				
Sub Category		Field and Crop				
Units	Orchard	Forestation	Field crops (Baal and Shlachin) Dry Farming and Irrigated Farming)	Vineyard	Botanic- Ornamental Horticulture	Tree Rows' Windbreaks and Hedge Plantings
Description	Citrus, Olive, Almond, Apple, Pecan, Avocado, Mulberry, Persimmon, Quince, Guava, Loquat.	Fine, Carob, Greivillea, Eucalyptus, Cypress, Oak, Carob, Camphor	Cotton, wheat, barley, rye, corn, sunflowers, melon, crops, (Bakia)- vetch (<i>Vicia villosa</i>) (sheep and cattle fodder)	Wine Grapes, Table Grapes	Botanical Gardens Species Introduction Plantations Ornamental Gardening Plots	Species, Age, Condition and usage Greivillea, Eucalyptus, Cypress, Pseudoacacia Mulberry,
Category		Open Space				
Sub Category		Built open space (hardscape)				
Units	Roads for wagons, vehicles	Footpaths	Courtyards , plazas & monuments	Stairs and retaining walls	Gathering- meeting places	Infrastructure
Description	Location and material over time	Location and material over time	Location and material over time	Location and material over time	Location and material over time	Electricity, water, sewer, irrigation, drainage, communications

55

אתר מס' 145 כרטיס סקר מבנה/ מכלול לשימור – מקווה ישראל			
הסוקר: ג. קרטס ועדי כיתוב		תאריך: 11.3.09	עדכון:
מיקום		מבט כללי	מבט כללי
מיקום	גוש 6014	חלקה	
מספר קומות	מתחם: הגרעין ההיסטורי		
שימושים לפי קומות	בעבר	עץ פיקוס בנגאלי	
	כיום	עץ פיקוס בנגאלי	
בעלות/ החכרה			
כניסה			
מדרגות			
חצר (כולל צמחיה)			
גדר מקורית שרידי גדר אבן נמוכה			
יחס לסביבה נמצא בכניסה לגרעין ההיסטורי, בקדמת בית הכנסת			
חומרים			
טיפולוגיה עץ פיקוס בנגאלי אשר שורשי האוויר שלו השתרשו בקרקע והצמיחו עצים חדשים			
מבנה הגג	גג רעפים	גג שטוח	קמרון
חזיתות			
אלמנטים ארכיטקטוניים	פתחי דלתות	פתחי חלונות	מרפסות
	<input type="checkbox"/>	<input type="checkbox"/>	<input type="checkbox"/>
מצב השתמרות	טוב	מבנה מסוכן <input type="checkbox"/>	
נתונים היסטוריים ננטע בשנת 1888			
תוספות מאוחרות			
מידע סטטוטורי	מידע לא מחייב – לידיעה בלבד		
<input type="checkbox"/>	היתר בנייה		
הערכת המבנה/ המכלול העץ הפך לסמל ההשתרשות של תלמידי בית הספר ובוגריו בקרקע			
הערות			
הערכת דירוג המבנה/ מכלול			
לשימור ב' נמוך	גבוה	לשימור א' נמוך	גבוה

בחינה מפורטת של המבנה/ מכלול לשימור והפרטים לשימור תערך בזמן הכנת תיק תיעוד



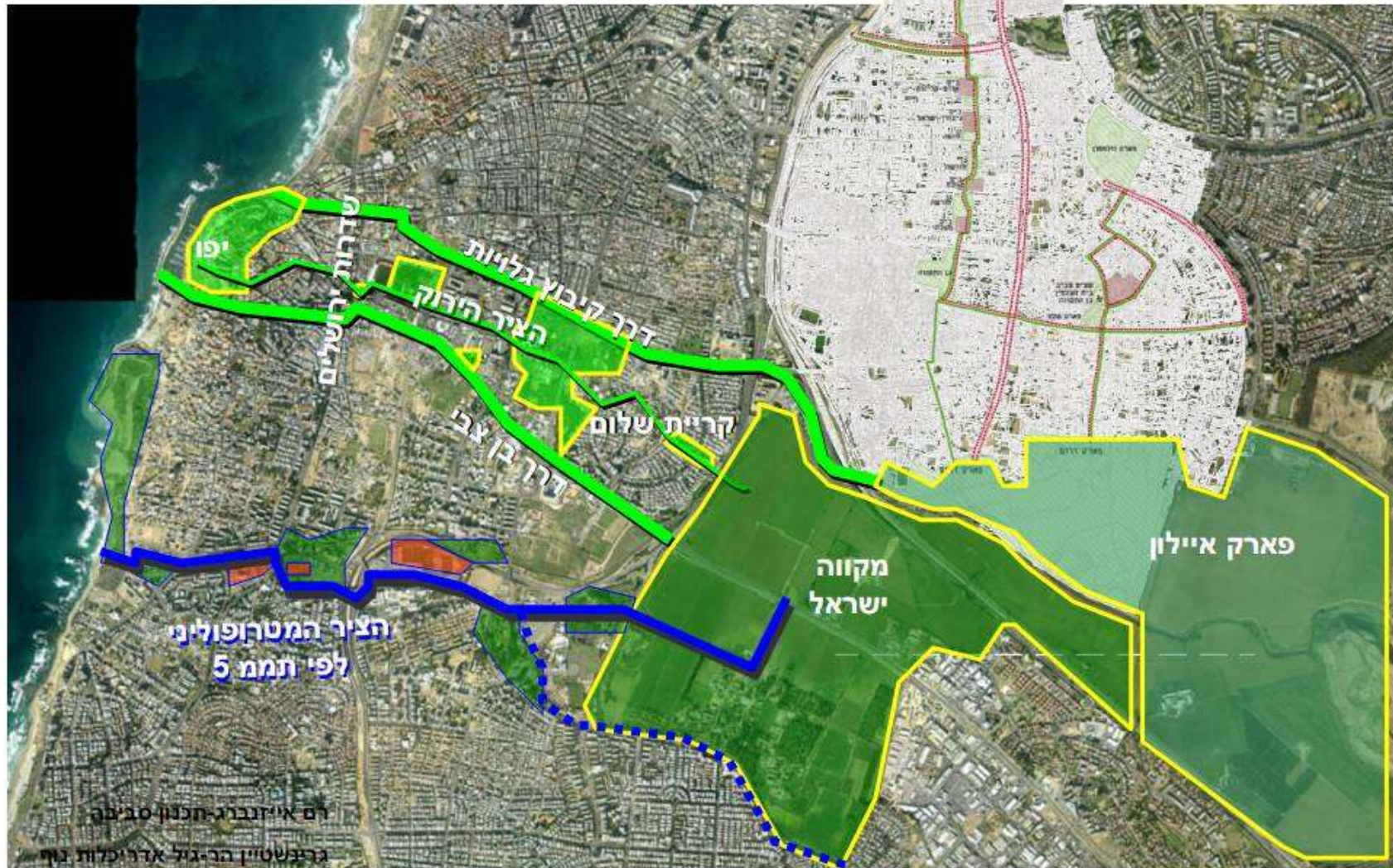
	permit	permit				
marked for "demolition" by Town Plan A/520 Gilit	A-1		√	Boarded up	Institutional Use	Open Pool 54
	A-1		√	Abandoned	Institutional Use	"Antilia" Natural Water (Water Raising Wheel) Well 55
	A-1		√	In disuse	Common Private Property	Old Water Well Double Arched 67
Structure "not permitted" by Town Plan Gilit /520A	A-1		√	In disuse	Agriculture Use designation	Old Water Tower 68
Structure "not permitted" by Town Plan Gilit /520A	A-1		√	In disuse	Agriculture Use designation	Water Well Cistern-"Jerusalem Gate" 71
Structure "not permitted" by Town Plan A/520 Gilit	A-1			In disuse	Agriculture Use designation	Water Well "Jerusalem Gate" 73
Built in 1973	A-1			Village services	Common Private Property	Water Tower 135
	A-1		√	Village services		Old Water Tower (Present Campus Security Offices) 139
	A-1		√	Ruins		Old Aqueduct Remnants 157
Grouping of Educational Buildings- Early Second Period						

אסטרטגיה לשימור

1. הקמת מנהלת שימור חזקה בהנהגת "כל ישראל חברים" כולל הרשויות המעורבות.
2. קביעת גבולות שימור והיררכיה ברורה לשימור של אלמנטים ומבנים.
3. השלמת תיעוד שימור של כל המבנים והנופים המיועדים לשימור
4. יצירת כלים פיננסים ברי קיימא. לדוגמא:
 - שיתוף פרטי – Matching Funds
 - קרן ממוחזרת Revolving Fund
 - התאמת שימוש חוזר Adaptive Reuse
 - מימון BOT הלוואות פרטיות, הלוואות מדינה
 - קביעת מבנים ונופים להריסה ודילול.
 - קביעת אזורים ואופי של הרחבת פעילות, בניית מבנים חדשים, שבילי אופניים, חנייה,
 - קביעת לו"ז ריאלי ושלבי ביצוע
 - קידום בית הספר מקווה ישראל
 - הסבת תכנית הלימודים – תוספת טכנולוגיה, אקולוגיה, בר קיימות
 - מכללות – המשך לימודים
 - פיתוח "מיזמים חקלאיים" ע"י הנהלת ביה"ס מתאימים למקורות רווח.
 - שילוב פארק איילון באופן שיתרום לעצמאות הכלכלית של האתר.
 - מוזיאון לחקלאות
 - תערוכות גנים garden fair
 - סדנאות
 - שיקום והרחבת הגן הבוטני וארבוריטום
 - הקמה מחדש של יקב "כרמיה".
 - Plant Succession Program תכנית שיקום הצמחיה ושתילת דור המשך בין הצמחיה המזדקנת.
 - תכנית חקלאית – כלכלית משולבת בתכנית הלימודים לשיקום גידולי שדה ופרדסים.

מקווה ישראל – אסטרטגיה לשימור אתר מורשת ונוף תרבות

פארק אריאל שרון כחלק מהצירים הירוקים



מקווה ישראל – אסטרטגיה לשימור אתר מורשת ונוף תרבות

Traffic Plan - Pedestrian

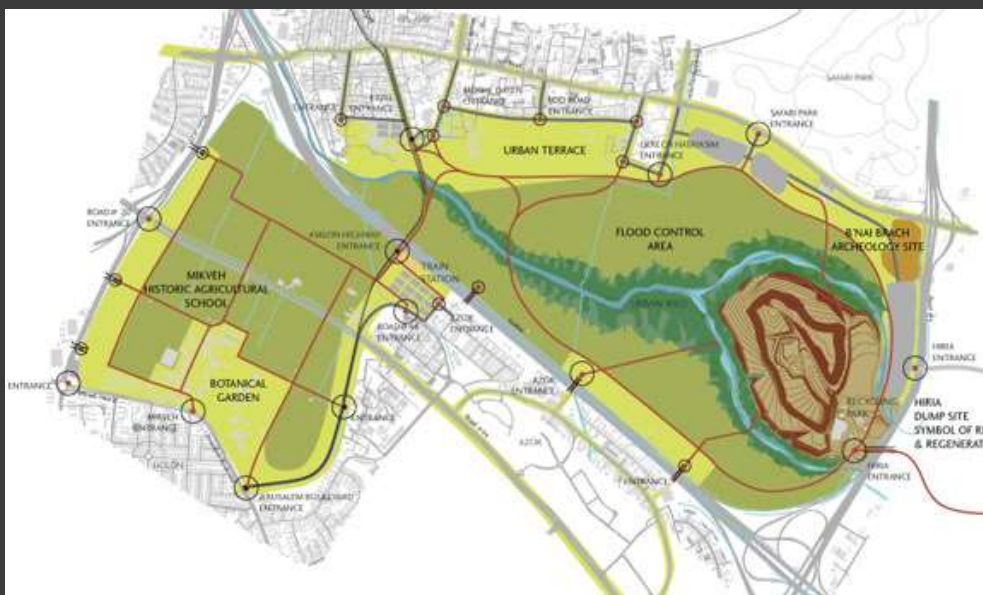
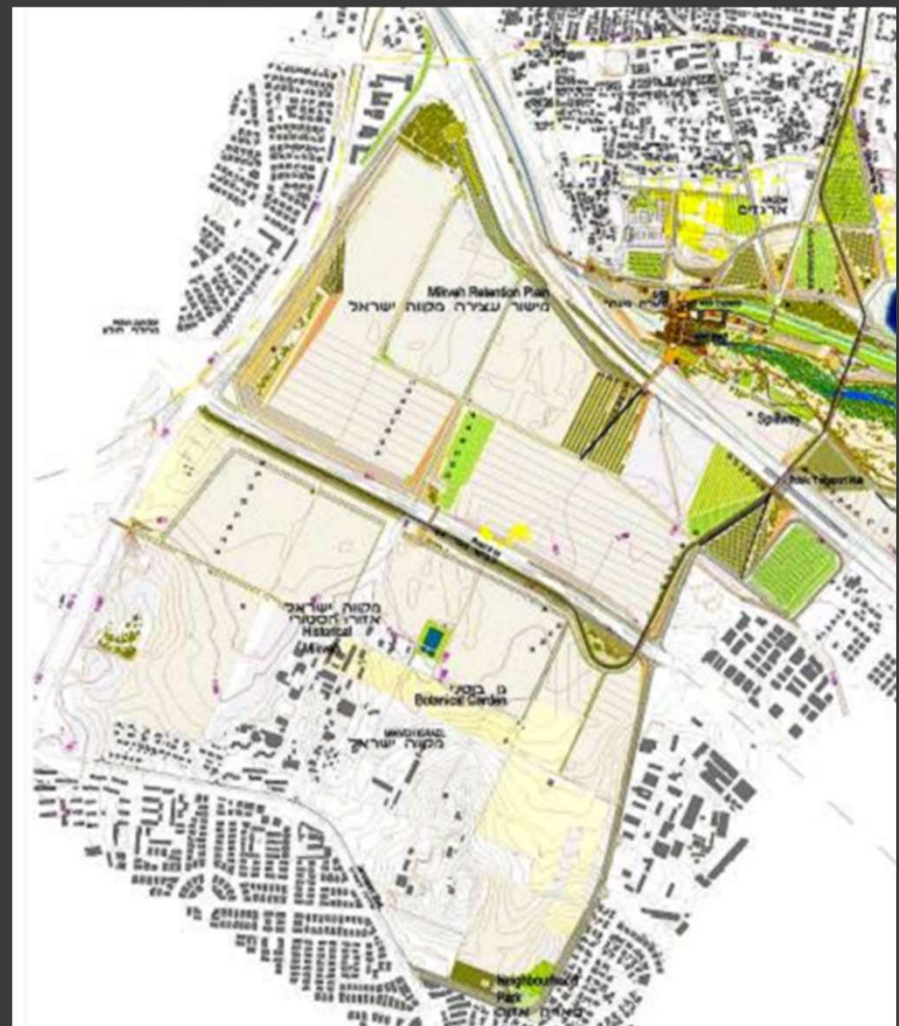
הולכי רגל



- Paths
- Trails/Tracks
- Public Transportation - Railway
- Public Transportation - BRT & Stops
- Pedestrian Access
- Parking

ברידא מעוד אדרי טופ - LATZ + PARTNER

פארק אריאל שרון



מקוה ישראל – אסטרטגיה לשימור אתר מורשת ונוף תרבות



פרדסי יפו בסוף המאה ה-19

Monticello- Charlotte, Virginia
Thomas Jefferson 1768



מקוה ישראל – אסטרטגיה לשימור אתר מורשת ונוף תרבות



• מקווה ישראל כ- 1910

מקווה ישראל – אסטרטגיה לשימור אתר מורשת ונוף תרבות